



مهندسين مشاور خيام پي

مشاور ژئوتکنیک و آزمایشگاه مقاومت مصالح

>> khayyam pey consultant engineers



رزومه شرکت شامل:

معرفی مختصر

شرح خدمات

پروژه ها

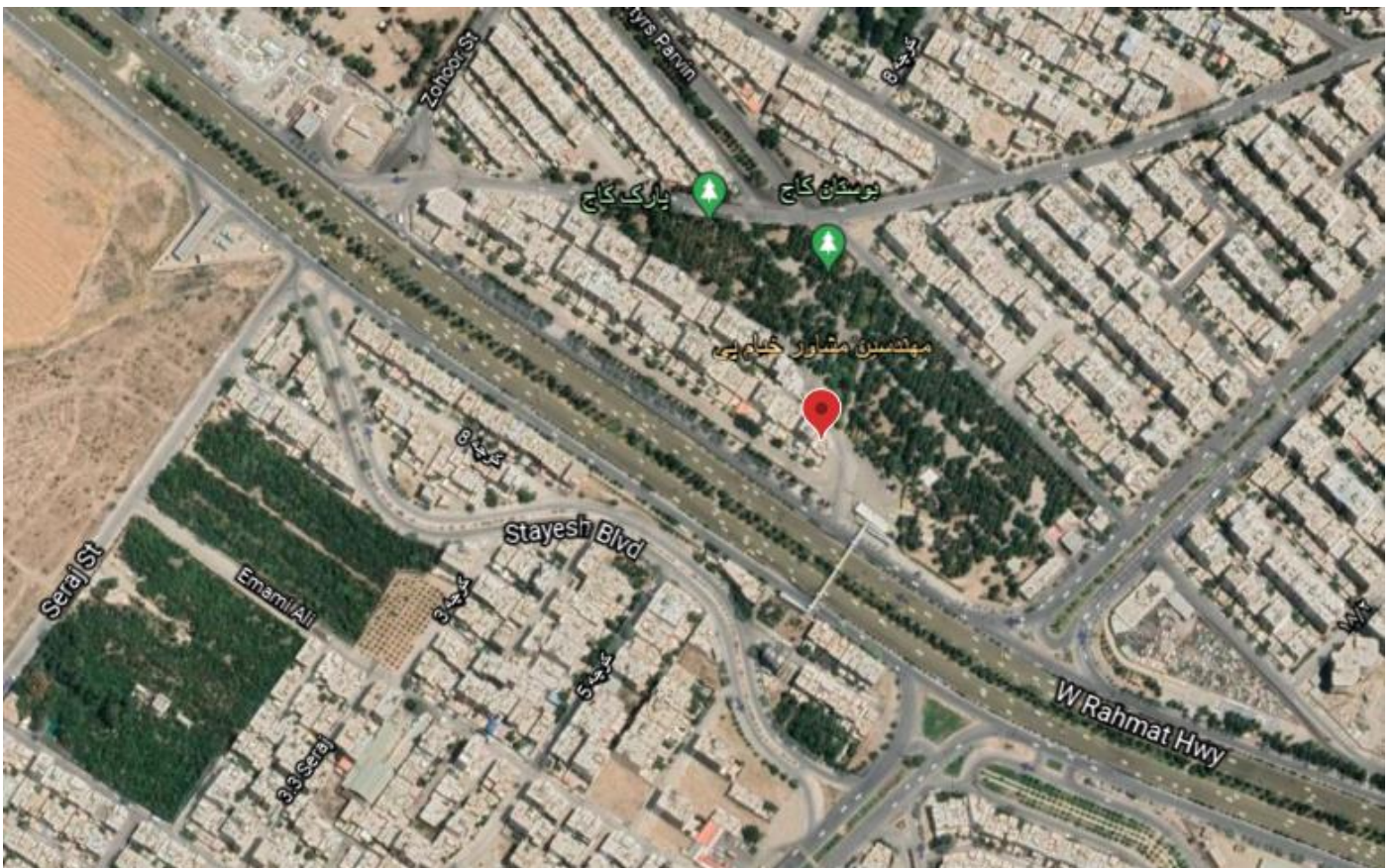
مشتریان و نمایندگی ها



اطلاعات شرکت

- نام شرکت: مهندسين مشاور خيام پي
- نوع شرکت: سهامی خاص
- تاريخ تاسيس: شهر يور ۱۳۹۲
- تلفن تماس: ۰۹۱۷۷۸۷۵۰۷۵ - ۰۹۱۷۰۰۱۸۳۸۷
- آدرس ايميل: sazehtav@gmail.com
- شبکه های اجتماعی:
- <https://www.linkedin.com/company/KHAYYAMPEY>
- https://www.instagram.com/Khayyam_pey

- آدرس: شیراز، بلوار رحمت غربی، جنب بوستان کاج، کوچه ۱۲، پلاک ۴۸





بیانیه ماموریت

هدف ما ارائه مشاوره تخصصی به کارفرمایان محترم در خصوص برآورد دقیق شرایط زمین محل احداث پروژه های عمرانی ، پیشنهاد مناسبترین و اقتصادی ترین طرح و روش اجرای سازه های ژئوتکنیکی و اطمینان خاطر جهت استفاده از مصالح با کیفیت در ساخت پروژه می باشد .

چشم انداز

- افزایش توان اجرایی در خصوص اجرای عملیات گودبرداری های عمیق
- پیاده سازی به روزترین روش های بهسازی خاک
- اخذ استاندارد بین المللی ISO 17025 در خصوص خدمات آزمایشگاهی خاک ، سنگ ، آسفالت و بتن
- اخذ رتبه یک مشاوره ژئوتکنیک از سازمان برنامه و بودجه
- توسعه آزمایشگاه ژئوفیزیک



تاریخچه، رشد و توسعه

پیدایش

تاسیس شرکت سنجش سازه
فرنام با هدف ارائه خدمات
آزمایشگاهی بتن و ژئوتکنیک و
جوش

۱۳۹۲

تغییر راهبرد

تاسیس شرکت خيام پي جهت
ارائه تخصصی مشاوره و خدمات
ژئوتکنیکی

۱۳۹۶

تشکیل تیم تخصصی طرح و اجرا

تشکیل تیم تخصصی طراحی، نظارت و
اجرای سازه های ژئوتکنیکی با همکاری
اساتید عضو هیات علمی دانشگاه شیراز

۱۳۹۷

تاسیس شعبه و شرکت جدید

افتتاح شعبه در لارستان، خنج، گراش
و تاسیس شرکت شهرآز پي خاک جهت
توسعه آزمایشگاه آسفالت و راه سازی

۱۳۹۹



محصولات ما



مشاور و آزمایشگاه ژئوتکنیک و مقاومت مصالح

خدمات آزمایشگاهی مشاوره ژئوتکنیک :

- مطالعات و شناسایی ژئوتکنیکی
- مطالعات ژئوفیزیکی
- طراحی سازه های ژئوتکنیک
- بهسازی خاک و پایدارسازی گود

خدمات آزمایشگاهی مقاومت مصالح :

- کنترل کیفیت بتن
- ارائه طرح اختلاط بتن
- کنترل کیفیت سنگدانه ها
- آزمایشات کنترل کیفیت میلگرد





خدمات ما



مطالعات ژئوفیزیکی

- ✓ انجام آزمایش لرزه نگاری
- ✓ انجام آزمایش ژئوالکتریک
- ✓ تعیین تیپ لرزه ای سایت



مطالعات ژئوتکنیکی

- ✓ حفاری ژئوتکنیکی و نمونه برداری
- ✓ آزمایشات صحرایی
- ✓ آزمایشات آزمایشگاهی
- ✓ ارائه دفترچه مطالعات ژئوتکنیک



آزمایشگاه مقاومت مصالح

- ✓ کنترل کیفیت بتن
- ✓ کنترل کیفیت سنگدانه
- ✓ آزمایشات آسفالت و زیرسازی راه



طراحی و اجرا سازه های ژئوتکنیکی

- ✓ طراحی و اجرای انواع سازه های نگهبان
- ✓ طرح و اجرای انواع روش های بهسازی خاک
- ✓ طراحی و اجرای انواع زهکش



مشتریان ما

تعاونی مسکن قوامین شیراز



شرکت ارگ مسکن جنوب

شرکت ساختمانی زیرمجموعه بنیاد مسکن انقلاب اسلامی



شرکت نفت فلات قاره

تعاونی مسکن شرکت نفت فلات قاره



بنیاد مسکن انقلاب اسلامی

طرح مسکن ملی



شرکت برق منطقه ای فارس

معاونت طرح و توسعه



وزارت بهداشت، درمان و آموزش پزشکی

آموزش و درمان



پروژه‌ها



این پروژه شامل مطالعات ژئوتکنیک و تعیین تیپ لرزه ای ساختگاه احداث پروژه مسکن ملی لارستان شامل ۷ بلوک ۷ طبقه با زیربنای کل ۳۰۰۰۰ مترمربع می باشد .

• مسکن ملی ۱۶۱ واحدی لار

عنوان پروژه

• بنیاد مسکن انقلاب اسلامی

کارفرما

• خرداد ۱۴۰۰

تاریخ پروژه



• مطالعات ژئوتکنیک مجتمع
کشتارگاه صنعتی زرقان

عنوان پروژه

مجتمع کشتارگاه صنعتی زرقان در زمینی به مساحت ۱۷۰۰ مترمربع و با زیربنای کل ۳۸۰۰ متر مربع شامل یک سوله صنعتی در سه طبقه و قسمت های مختلف یک کشتارگاه صنعتی می باشد.

• آقای محمد علی نعمت الهی

کارفرما

• اردیبهشت ۱۴۰۰

تاریخ پروژه



عنوان پروژه

• مطالعات ژئوتکنیک مجتمع مسکونی ارگ مسکن صدرا

کارفرما

• شرکت ارگ مسکن جنوب

تاریخ پروژه

• بهمن ۱۳۹۹

مجتمع مسکونی ارگ مسکن صدرا یک پروژه مسکونی ۳۶۴ واحدی واقع در فاز یک صدرا می باشد.

این پروژه شامل ۶ بلوک ۱۱ طبقه و ۲ بلوک ۱۲ طبقه با زیربنای کل ۴۸۵۰۰ مترمربع می باشد.



عنوان پروژه

• مطالعات ژئوتکنیک مجتمع مسکونی نفت فلات قاره

کارفرما

• اتحادیه کارکنان صنعت نفت

تاریخ پروژه

• مهر ۱۳۹۹

مجتمع مسکونی کارکنان شرت نفت واقع در شهرک شهید بهشتی شیراز می باشد.
این پروژه شامل ۱ بلوک ۱۹ طبقه با زیربنای کل ۱۴۲۰۰ مترمربع می باشد. این پروژه دارای ۱۳ متر گودبرداری واقع در یک ساختگاه مارنی با ریسک ها و شرایط خاص این نوع سازندها می باشد .



پروژه هتل دوستان واقع در شیراز خیابان تختی در ۸ طبقه و با زیربنای کل ۲۸۰۰ متر مربع می باشد . این پروژه دارای سه طبقه زیر زمین با تراز گودبرداری ۱۱- متر است . از چالش های این پروژه میتوان طراحی سازه نگهبان با گودبرداری عمیق در بافت فرسوده و با وجود ۳ متر خاک دست ریز را نام برد .

• مطالعات ژئوتکنیک و طراحی سازه نگهبان هتل دوستان

عنوان پروژه

• آقای سید حسین حسینی

کارفرما

• دی ۱۳۹۹

تاریخ پروژه



این پروژه شامل مطالعات ژئوتکنیک جهت تعیین پارامترهای خاک محل احداث بند های انحرافی دروازه قرآن ، آبزنگی و سعدی و تعیین کیفیت منابع قرضه جهت استفاده در این پروژه ها می باشد. علاوه بر حفاری و نمونه برداری ، تست نفوذ پذیری برجا (Lofran) نیز جهت تعیین میزان نفوذپذیری بستر انجام شد.

• مطالعات ژئوتکنیک بند
انحرافی دروازه قرآن

عنوان پروژه

• شهرداری شیراز

کارفرما

• شهریور ۱۳۹۸

تاریخ پروژه



این پروژه شامل برآورد پارامترهای خاک و تعیین ظرفیت باربری شمع ها برای تقاطع غیر همسطح شهرستان گراش می باشد .
با توجه به جنس خاک (رس متوسط) و قرارگیری سازه در معرض بارهای دینامیکی ، برآورد ظرفیت باربری خاک حساسیت های خاص خود را در بر میگیرد.

• مطالعات ژئوتکنیک و طراحی شمع زیرگذر گراش

عنوان پروژه

• شهرداری شهرستان گراش

کارفرما

• اردیبهشت ۱۳۹۸

تاریخ پروژه



پروژه مجتمع قضایی شماره ۴ شیراز با زیربنای کل ۲۷۵۰۰ متر مربع در بزرگراه حسینی الهاشمی واقع شده است. جهت انجام مطالعات ژئوتکنیک ۱۲ گمانه به عمق ۴۰ متر حفر گردید. قرارگیری پی بر بستر ماری با تراز آب ۱۴ متر از جمله حساسیت های ویژه این طرح جهت برآورد صحیح پارامترهای ساختگاه می باشد.

• مطالعات ژئوتکنیک مجتمع شماره ۴ قضایی شیراز

عنوان پروژه

• دادگستری شیراز

کارفرما

• دی ۱۳۹۷

تاریخ پروژه



پروژه مجتمع تجاری City Center واقع در شهرستان اوز در زمینی به مساحت ۱۲۰۰۰ متر مربع واقع گردیده است . جهت بررسی پارامتر های خاک این پروژه ۷ گمانه در قسمت های مختلف حفر و آزمایشات ژئوفیزیک برای تعیین تیپ لرزه ای ساختگاه انجام گردید .

• مطالعات ژئوتکنیک مجتمع تجاری City center اوز

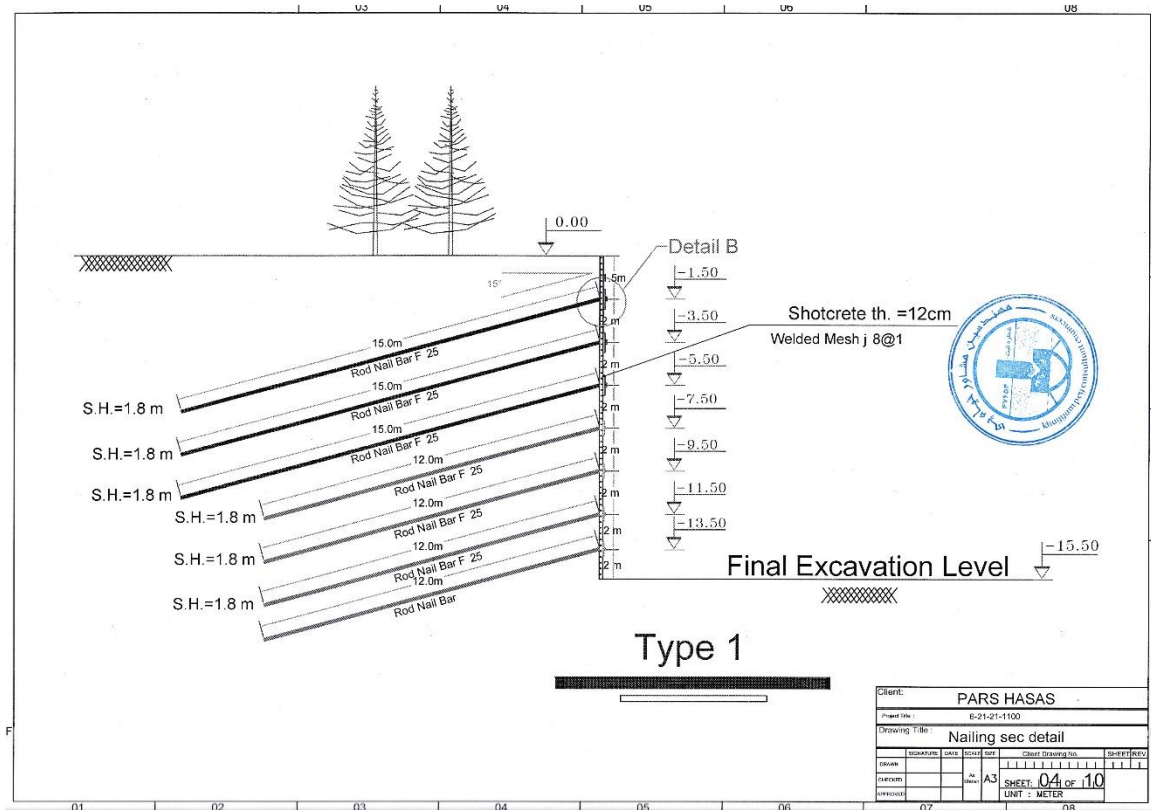
عنوان پروژه

• شرکت توسعه و عمران هرم قشم

کارفرما

• اسفند ۱۳۹۶

تاریخ پروژه



پروژه تجاری - مسکونی واقع در شیراز خیابان فرهنگ شهر می باشد . جهت طراحی سازه نگهبان این پروژه با تراز گودبرداری ۱۵- متر روش نیلینگ مدنظر قرار گرفته است .

• طراحی سازه نگهبان

عنوان پروژه

• شرکت پارس حساس

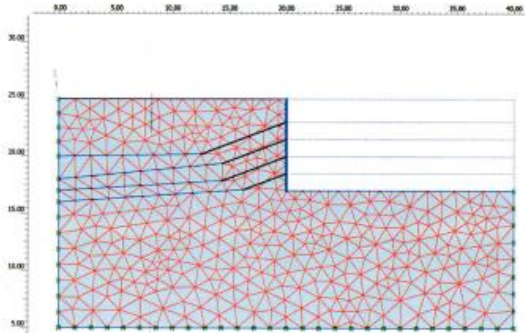
کارفرما

• خرداد ۱۴۰۰

تاریخ پروژه



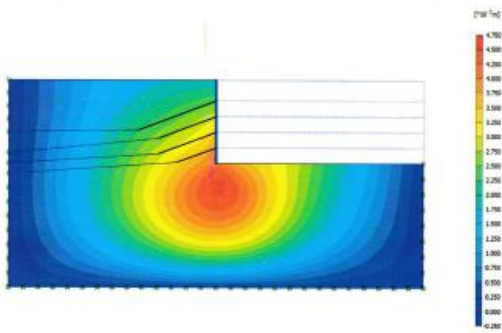
طرح مناسبت هاي دانه جدياره گديديزاري متناظران آفان صميمي ، شهرک آرين ، پلاک ۱۲/۴۸/۴۵۹۹/۷۷ ، ۷۷ no.48



شکل (۵) - مدل سازی هندسه ، بچکوبی و شات کورت



شکل (۳) - نمای از وضعیت ساختمانه و خصوصاً ضام شمالی (مجاورت با کوچه)



شکل (۶) - کانتور جابجایی های افقی محدود شده مدل شده بدون لحاظ از زلزله



• طراحی سازه نگهبان

عنوان پروژه

• مهران صمیمی

کارفرما

• خرداد ۱۴۰۰

تاریخ پروژه

این پروژه واقع در شیراز شهرک آرين می باشد که به دلیل قرارگرفتن در یک شیب تند ، جهت پیشگیری از رانش خاک در آینده ، نیاز به اجرای سازه نگهبان دائم داشته است .



• مطالعات ژئوفيزيك

عنوان پروژه

• رضا كلانتری

كارفرما

• خرداد ۱۴۰۰

تاریخ پروژه

این پروژه واقع در شیراز معالی آباد خیابان پزشکان با زیربنای ۷۷۰۰ متر مربع در ۱۱ طبقه می باشد. جهت تعیین تیپ لرزه ای خاک آزمایش لرزه نگاری درون چاهی (Downhole) در گمانه ای به عمق ۳۷ متر انجام گردید.



این پروژه شامل کنترل کیفیت زیرسازی جاده دسترسی به محل دیو پادگان صنایع شهدای صدر شیمی واقع در محور شیراز - زرقان می باشد . از جمله خدمات ارائه شده در این پروژه می توان کنترل کیفیت مصالح مصرفی اساس و زیراساس و تعیین درصد تراکم لایه های مختلف را نام برد.

• کنترل کیفیت زیرسازی جاده
• صنایع شهدای صدر شیمی

عنوان پروژه

• ستاد مشترک نیروهای مسلح

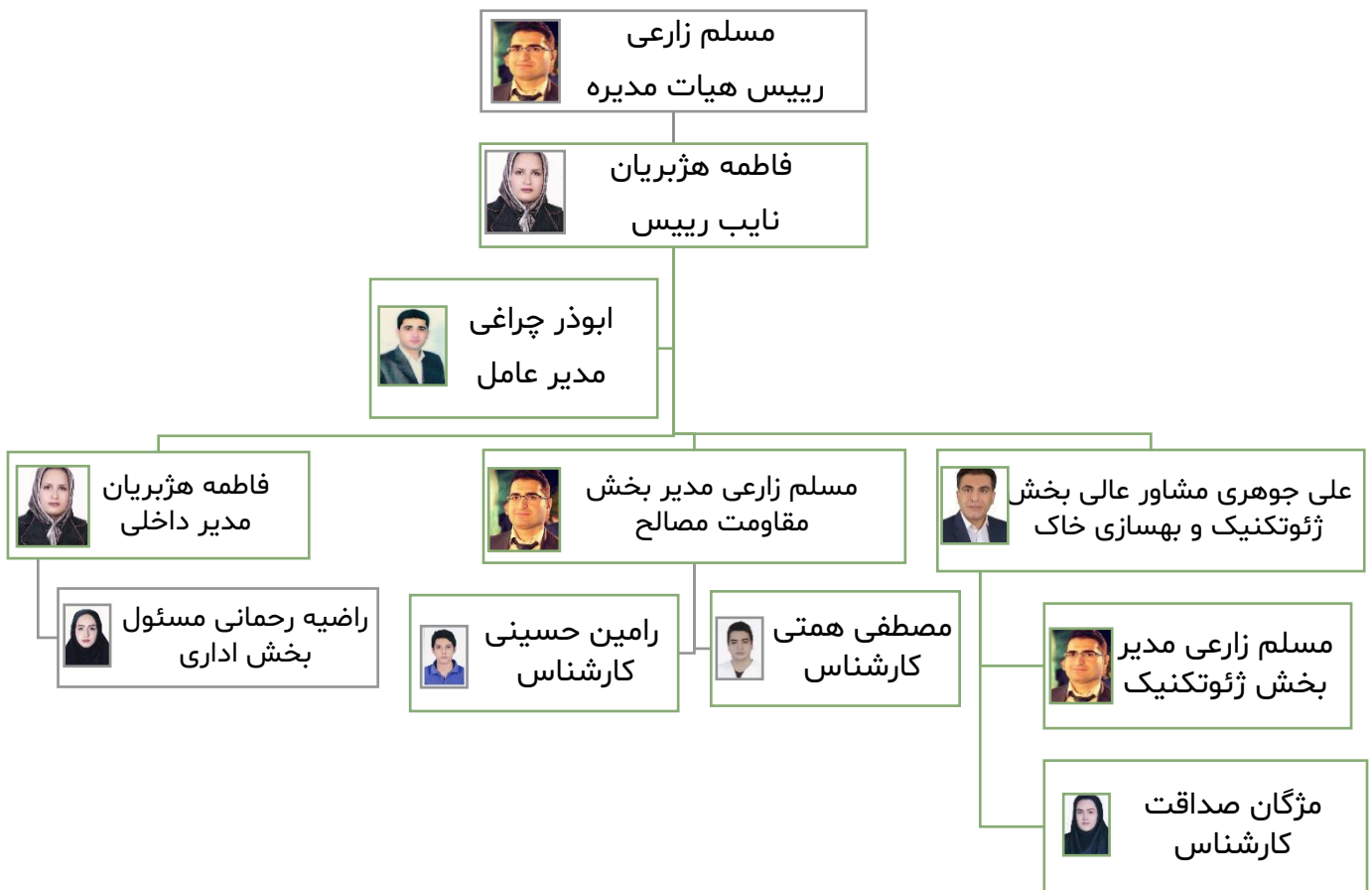
کارفرما

• دی ماه ۱۳۹۹

تاریخ پروژه



ساختار سازمانی





اعضای هیات مدیره

مهندس مسلم زارعی

رئیس هیئت مدیره
فوق لیسانس ژئوتکنیک
mfzareei@gmail.com



فوق لیسانس عمران رشته خاک و پی با بیش از ۱۲ سال سابقه مدیریتی و اجرایی در خصوص آزمایشگاه ژئوتکنیک و مقاومت مصالح

دکتر علی جوهری

مشاور عالی بخش ژئوتکنیک و بهسازی خاک
دکتری ژئوتکنیک
johari@sutech.ac.ir



دکترای خاک و پی و پسا دکتری از دانشگاه EXETER انگلستان ، عضو هیات علمی دانشگاه شیراز، با بیش از ۲۰ سال سابقه تحقیقی و اجرایی در پروژه های مختلف ملی و دولتی و شخصی

فاطمه هژبریان

نایب رئیس هیئت مدیره
لیسانس مدیریت
Farzaneh.hbn@gmail.com



لیسانس مدیریت بازرگانی با بیش از ۹ سال سابقه مدیریتی



ابوذر چراغی

مدیر عامل

دکتری عمران - زلزله

Cheraghy.Abzr@gmail.com



لیسانس عمران، فوق لیسانس سازه و دکترای زلزله . با بیش از ۱۰ سال سابقه اجرایی و تحقیقاتی